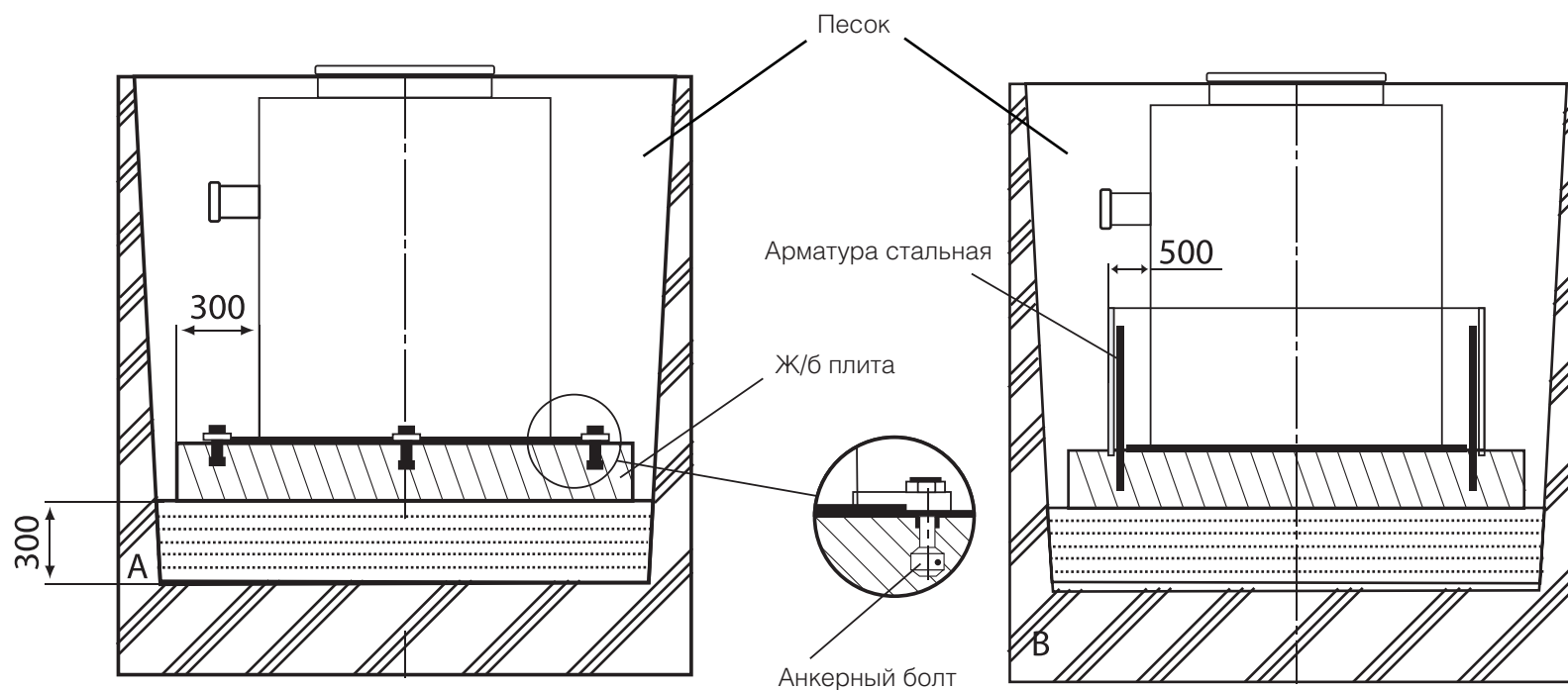


## Установка вертикальных емкостей



1. На дне котлована уплотните слой песка 300 мм.
2. На уплотненный слой песка установите бетонную плиту. Плита должна выходить за края емкости не менее чем на 300 мм.
3. Прикрепите емкость нержавеющими анкерными болтами к бетонной плите.

В случае очень высоких грунтовых вод и плохо несущего грунта следует вокруг нижней части емкости отлить бетонное кольцо, которое прикрепляется к бетонной плите при помощи стальной арматуры.